

**SUELO URBANO**

CONSOLIDADO	NO CONSOLIDADO
DELIMITACIÓN	
1.- ACTUACIONES PREVISTAS EN EL PGOU ACTUAL ASUMIDAS SUSTANCIALMENTE POR EL AVANCE	2.- NUEVAS ACTUACIONES PROPUESTAS
EN EJECUCIÓN	ÁREAS DE REFORMA INTERIOR
EN DESARROLLO	SECTORES
ASUMIDAS	3.- ASENTAMIENTOS URBANÍSTICOS
UE-A1 CALLESOL	1 AS-A1 JADRAME II
UE-A2 JUAN PABLO PRIBERO	2 AS-A2 EL RETIRO II
	3 AS-A3 LOS BARREROS I
	4 AS-A4 EL RETIRO I
	5 AS-A5 BDA. DE LA PAZ
	6 AS-A6 CERRO DE LA HORCA I
	7 AS-A7 CABEZOS I
	8 AS-A8 CABEZOS II
	9 AS-A9 CRESTOVAL
	10 AS-A10 ANGORRELLA
	11 AS-A11 RIFRÍO
	12 AS-A12 PARQUE EUROPA
	13 AS-A13 TENERÍA
	14 AS-A14 CABEZUELOS I

**SUELO URBANIZABLE**

1.- SUELOS URBANIZABLES CON DELIMITACIÓN SECTORIAL	2.- SUELOS URBANIZABLES NO SECTORIZADOS
1.1 SUELOS PREVISTOS EN EL PGOU ACTUAL ASUMIDOS SUSTANCIALMENTE POR EL AVANCE	1.3 SISTEMAS GENERALES ADSCRITOS
ASUMIDOS	1.4 ACTUACIONES DE CONCENTRACIÓN DE EDIFICACIONES
1.2 SUELOS SUSCEPTIBLES DE SER URBANIZABLES	
SUS-A1 CERRO DE LA RIBA	1 LA VERBENA
SUS-A2 MATA DE LA SIERRA	2 JUAN CANDIL
SUS-A3 EL PERAL II	
SUS-A4 MATA SANTANA	
SUS-A5 SAN JORGE I	
SUS-A6 JARAMBALO	
SUS-A7 LA MINA	
SUS-A8 LA PLATA II	

**S.G. EXCLUIDOS DE CLASIFICACIÓN**

ESPACIOS LIBRES	EQUIPAMIENTOS
EL PERAL I	FUENTE DEL RÍO
VÍA VERDE	M. ANGORRELLA
PARQUE RÍVUL	FAB. JABONES
	FAB. ESPARTO
	M. ALGARROBO
	M. LA MOLINA
	CEMENTERIO NUEVO
	M. SAN ANTON

**SUELO NO URBANIZABLE**

SUELO NO URBANIZABLE
----------------------

**PLANOS DE ORDENACIÓN**

**2.2 AVANCE DE CLASIFICACIÓN DEL SUELO NÚCLEO PRINCIPAL**

1/7.500 - JUNIO 2014

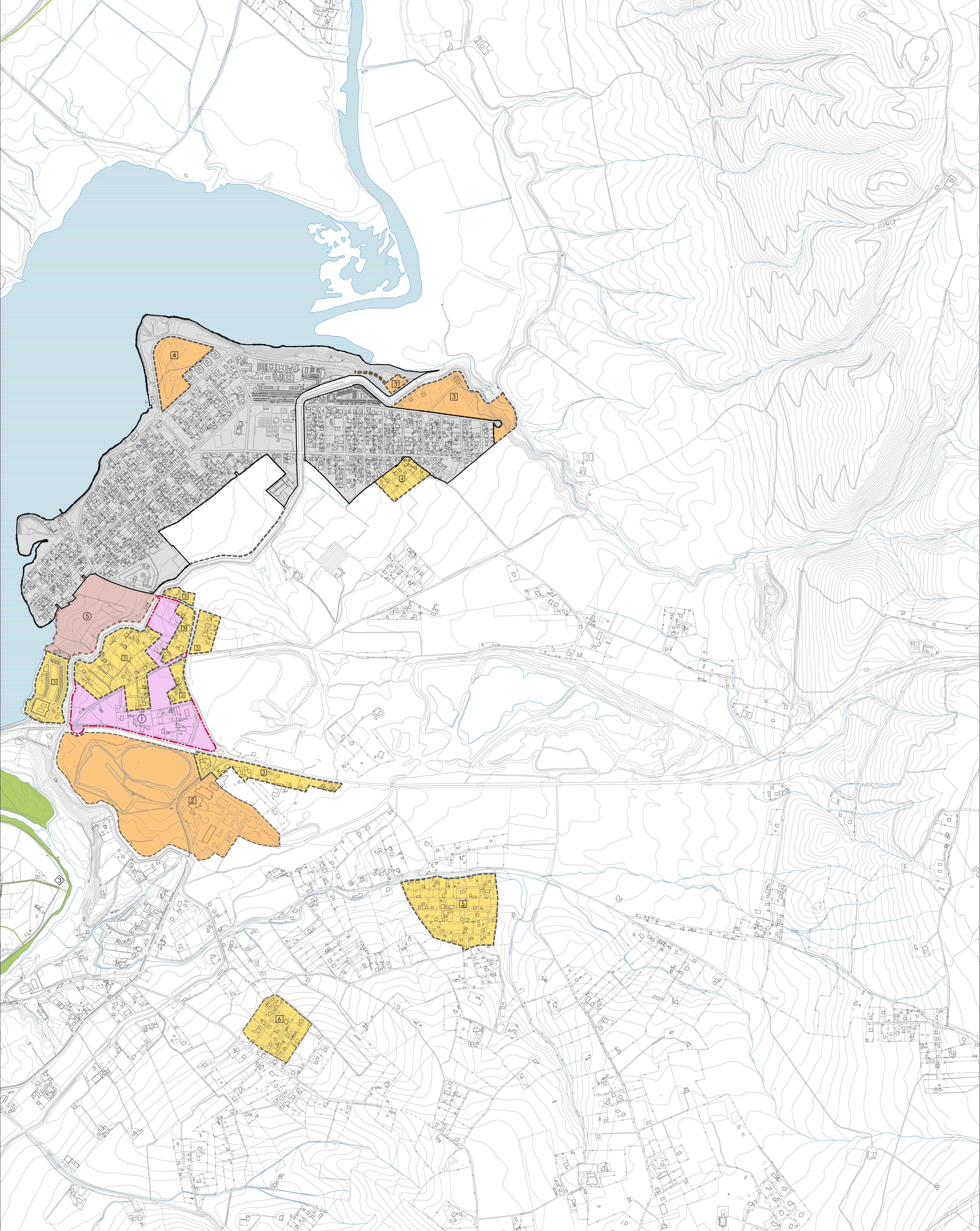
**AVANCE**

PLAN General Ordenación Urbanística

Acros de la Frontera

DILIGENCIA: El presente documento de Avance de la Revisión de Plan General de Ordenación Urbanística de Acros de la Frontera fue aprobado por el Excmo. Ayuntamiento Pleno en sesión de fecha 30 de Junio de 2.014.

El SECRETARIO GENERAL: Fdo: Bernardo Muñoz Pérez



<p><b>SUELO URBANO</b></p> <p>CONSOLIDADO NO CONSOLIDADO DELIMITACIÓN</p> <p>1.- ACTUACIONES PREVISTAS EN EL PGOU ACTUAL ASUMIDAS SUSTANCIALMENTE POR EL AVANCE</p> <p>EN EJECUCIÓN UE-A1 CALLE SOL UE-A2 JUAN PABLO PRIBERO</p> <p>EN DESARROLLO UE-A3 JADRAME I UE-A4 CERRO DE LA HORCA II</p> <p>ASUMIDAS UE-A4 CERRO DE LA HORCA II</p> <p>2.- NUEVAS ACTUACIONES PROPUESTAS</p> <p>ÁREAS DE REFORMA INTERIOR</p> <p>ASUMIDAS</p> <p>3.- ASENTAMIENTOS URBANÍSTICOS</p> <p>4.- ASENTAMIENTOS URBANÍSTICOS</p> <p>5.- ASENTAMIENTOS URBANÍSTICOS</p> <p>6.- ASENTAMIENTOS URBANÍSTICOS</p> <p>7.- ASENTAMIENTOS URBANÍSTICOS</p> <p>8.- ASENTAMIENTOS URBANÍSTICOS</p> <p>9.- ASENTAMIENTOS URBANÍSTICOS</p> <p>10.- ASENTAMIENTOS URBANÍSTICOS</p> <p>11.- ASENTAMIENTOS URBANÍSTICOS</p> <p>12.- ASENTAMIENTOS URBANÍSTICOS</p> <p>13.- ASENTAMIENTOS URBANÍSTICOS</p> <p>14.- ASENTAMIENTOS URBANÍSTICOS</p> <p>15.- ASENTAMIENTOS URBANÍSTICOS</p> <p>16.- ASENTAMIENTOS URBANÍSTICOS</p> <p>17.- ASENTAMIENTOS URBANÍSTICOS</p> <p>18.- ASENTAMIENTOS URBANÍSTICOS</p> <p>19.- ASENTAMIENTOS URBANÍSTICOS</p> <p>20.- ASENTAMIENTOS URBANÍSTICOS</p>	<p><b>SUELO URBANIZABLE</b></p> <p>1.- SUELOS URBANIZABLES CON DELIMITACIÓN SECTORIAL</p> <p>1.1 SUELOS PREVISTOS EN EL PGOU ACTUAL ASUMIDOS SUSTANCIALMENTE POR EL AVANCE</p> <p>ASUMIDOS</p> <p>1.2 SUELOS SUSCEPTIBLES DE SER URBANIZABLES</p> <p>1.3 SISTEMAS GENERALES ADSCRITOS</p> <p>1.4 ACTUACIONES DE CONCENTRACIÓN DE EDIFICACIONES</p> <p>2.- SUELOS URBANIZABLES NO SECTORIALIZADOS</p> <p>3.- SUELOS URBANIZABLES NO SECTORIALIZADOS</p> <p>4.- SUELOS URBANIZABLES NO SECTORIALIZADOS</p> <p>5.- SUELOS URBANIZABLES NO SECTORIALIZADOS</p> <p>6.- SUELOS URBANIZABLES NO SECTORIALIZADOS</p> <p>7.- SUELOS URBANIZABLES NO SECTORIALIZADOS</p> <p>8.- SUELOS URBANIZABLES NO SECTORIALIZADOS</p> <p>9.- SUELOS URBANIZABLES NO SECTORIALIZADOS</p> <p>10.- SUELOS URBANIZABLES NO SECTORIALIZADOS</p> <p>11.- SUELOS URBANIZABLES NO SECTORIALIZADOS</p> <p>12.- SUELOS URBANIZABLES NO SECTORIALIZADOS</p> <p>13.- SUELOS URBANIZABLES NO SECTORIALIZADOS</p> <p>14.- SUELOS URBANIZABLES NO SECTORIALIZADOS</p> <p>15.- SUELOS URBANIZABLES NO SECTORIALIZADOS</p> <p>16.- SUELOS URBANIZABLES NO SECTORIALIZADOS</p> <p>17.- SUELOS URBANIZABLES NO SECTORIALIZADOS</p> <p>18.- SUELOS URBANIZABLES NO SECTORIALIZADOS</p> <p>19.- SUELOS URBANIZABLES NO SECTORIALIZADOS</p> <p>20.- SUELOS URBANIZABLES NO SECTORIALIZADOS</p>	<p><b>S.G. EXCLUIDOS DE CLASIFICACIÓN</b></p> <p>ESPACIOS LIBRES</p> <p>EL PERAL I VÍA VERDE PARQUE RUIVAL EQUIPAMIENTOS</p> <p>FUENTE DEL RÍO M. ANGORRELLA FAB. DE MARTEL M. ALGARROBO CEMENTERIO NUEVO</p> <p>M. SAN ANTON FAB. JABONES FAB. ESPARTO M. LA MOLINA</p> <p><b>SUELO NO URBANIZABLE</b></p> <p>SUELO NO URBANIZABLE</p> <p><b>PLANOS DE ORDENACIÓN</b></p> <p>1. PLANOS DE ORDENACIÓN</p> <p>2. AVANCE DE CLASIFICACIÓN DEL SUELO NÚCLEO PRINCIPAL</p> <p>1/7.500 - JUNIO 2014</p> <p><b>AVANCE</b></p> <p>Plan General Ordenación Urbanística</p> <p>Acros de la Frontera</p> <p>El Secretario General: Fdo: Bernardo Muñoz Pérez</p> <p>DILIGENCIA: El presente documento de Avance de la Revisión de Plan General de Ordenación Urbanística de Acros de la Frontera fue aprobado por el Ayuntamiento Pleno en sesión de fecha 30 de Junio de 2014.</p>
--	---	---